

# Comment utiliser le masque d'importation de commande 1/7

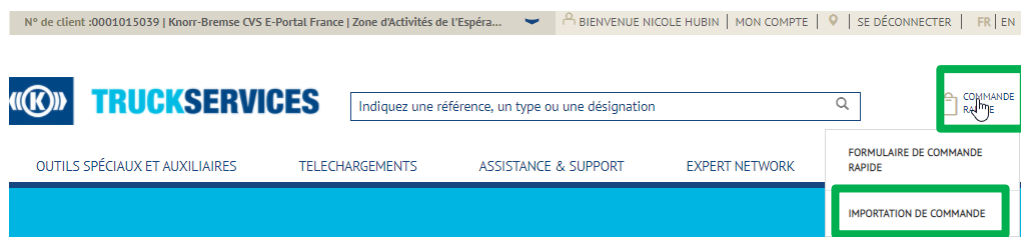
## ■ Knorr-Bremse eCommerce – Commande

En tant que client vous avez la possibilité de passer commande de différentes manières. Vous pouvez utiliser le Formulaire de commande rapide, l'Importation de commande ou naviguer dans les pages lorsque vous recherchez des produits.

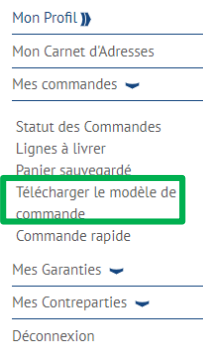
## ■ Comment utiliser le masque d'importation de commande

C'est le moyen le plus usité par les clients pour passer une commande de plusieurs articles.

Après vous être identifié sur le site, vous pouvez obtenir le masque **d'importation de commande** de deux manières, soit sur la page d'accueil, sous l'icône Commande rapide,



soit à partir du menu **"MON COMPTE"**



# Comment utiliser le masque d'importation de commande 2/7

**Modèle d'importation de commande**

Importation De Commande

Ici vous pouvez télécharger un fichier contenant une liste de toutes les références que vous souhaitez commander. Cette liste sera utilisée pour mettre à jour automatiquement votre panier.

Pour utiliser cette fonctionnalité, cliquez sur **Télécharger un modèle de commande**, renseignez les informations dans votre fichier, sélectionnez votre type de commande et cliquez sur **Sélectionnez le fichier**.

- Veuillez respecter le format du modèle de commande si vous créez votre propre fichier à importer à partir de votre système informatique (ERP)
- Doit être une référence Knorr-Bremse vendable
- Quantité
- Facultatif : Date de livraison demandée (format JJ/MM/AAAA)
- Référence client (déterminera la référence Knorr-Bremse)

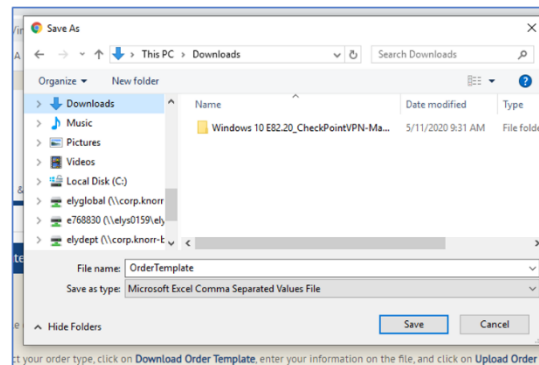
Type de commande

**Télécharger un modèle de commande** »

**Sélectionnez le fichier** »

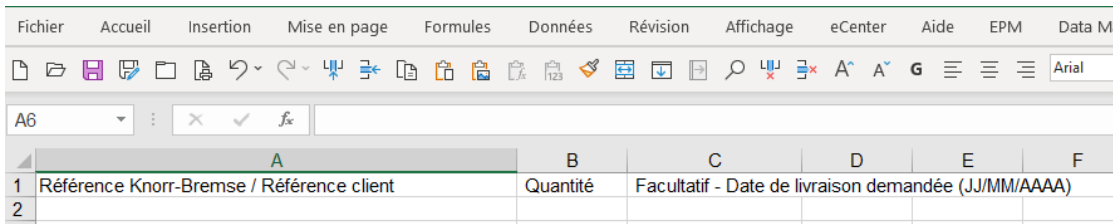
\*Sélectionnez le type de commande avant de télécharger le fichier. Le fichier doit être au format CSV, taille maxi du fichier (10KB).

- Cliquez sur **Commande rapide** en haut à droite et sélectionnez **Importation de commande**



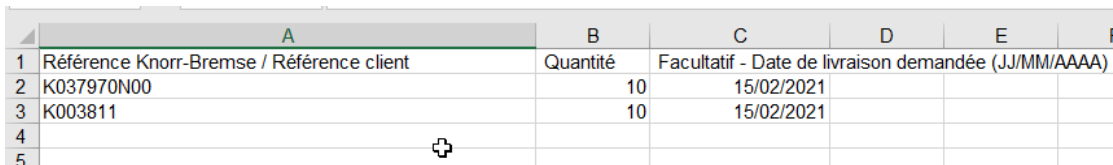
- Cliquez sur le bouton **Télécharger un modèle de commande** et enregistrez le fichier CSV sur votre ordinateur.

# Comment utiliser le masque d'importation de commande 3/7

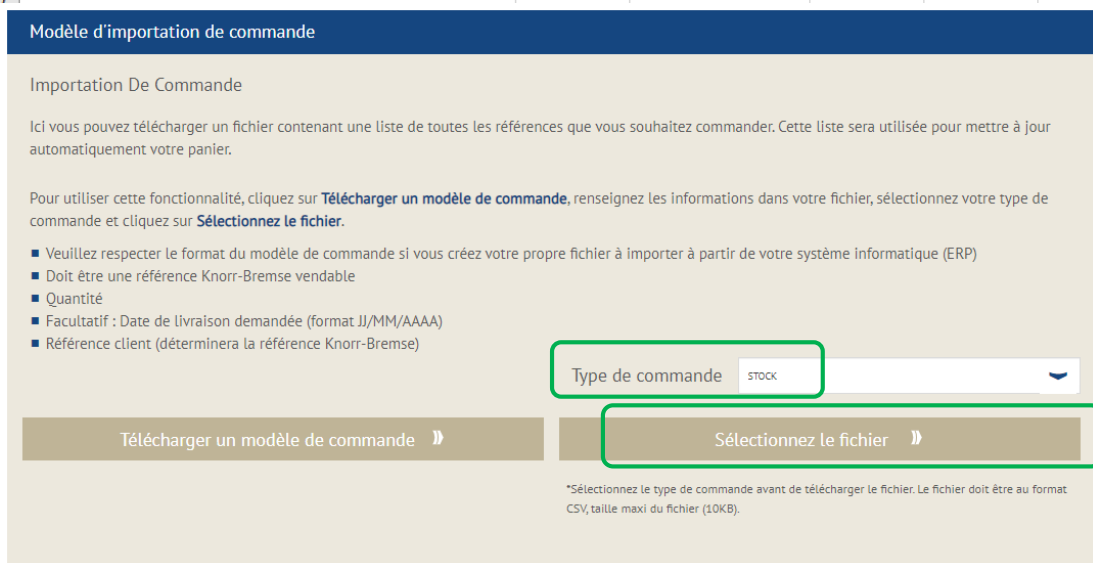


	A	B	C	D	E	F
1	Référence Knorr-Bremse / Référence client	Quantité	Facultatif - Date de livraison demandée (JJ/MM/AAAA)			
2						

## Exemple:



	A	B	C	D	E	F
1	Référence Knorr-Bremse / Référence client	Quantité	Facultatif - Date de livraison demandée (JJ/MM/AAAA)			
2	K037970N00	10	15/02/2021			
3	K003811	10	15/02/2021			
4						
5						



**Modèle d'importation de commande**

Importation De Commande

Ici vous pouvez télécharger un fichier contenant une liste de toutes les références que vous souhaitez commander. Cette liste sera utilisée pour mettre à jour automatiquement votre panier.

Pour utiliser cette fonctionnalité, cliquez sur **Télécharger un modèle de commande**, renseignez les informations dans votre fichier, sélectionnez votre type de commande et cliquez sur **Sélectionnez le fichier**.

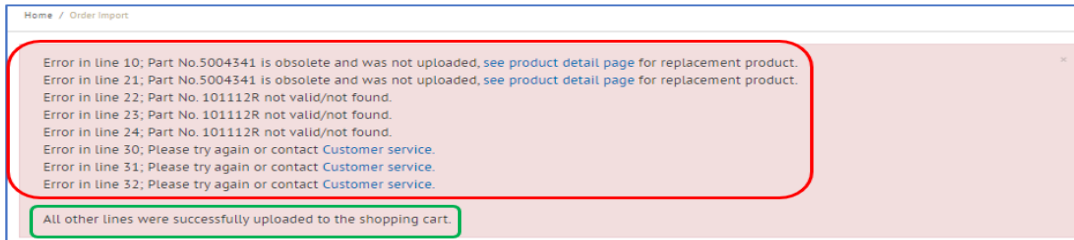
- Veuillez respecter le format du modèle de commande si vous créez votre propre fichier à importer à partir de votre système informatique (ERP)
- Doit être une référence Knorr-Bremse vendable
- Quantité
- Facultatif : Date de livraison demandée (format JJ/MM/AAAA)
- Référence client (déterminera la référence Knorr-Bremse)

Type de commande :

\*Sélectionnez le type de commande avant de télécharger le fichier. Le fichier doit être au format CSV, taille maxi du fichier (10KB).

- Quand vous ouvrez le fichier :
- Remplissez la **référence Knorr-Bremse** (ou votre référence client)\*, la **quantité** et la date de livraison demandée (jj/mm/aaaa).
- *La date de livraison demandée est facultative.*
- Enregistrez le fichier sur votre bureau ou dans le répertoire de votre choix.
- Sélectionnez le **type de commande STOCK**
- Cliquez sur le bouton **Sélectionnez le fichier** et choisissez le fichier que vous venez d'enregistrer. L'importation commence.
- (\*) *vous ne pouvez utiliser vos références client que si elles sont connues de nos services.*

# Comment utiliser le masque d'importation de commande 4/7



- Si vous avez des références erronées ou répétées, vous verrez apparaître un message d'erreur en haut de la page.
- Toutes les références correctes seront importées dans le panier.

### Modèle d'importation de commande

#### Importation De Commande

Ici vous pouvez télécharger un fichier contenant une liste de toutes les références que vous souhaitez commander. Cette liste sera utilisée pour mettre à jour automatiquement votre panier.

Pour utiliser cette fonctionnalité, cliquez sur **Télécharger un modèle de commande**, renseignez les informations dans votre fichier, sélectionnez votre type de commande et cliquez sur **Sélectionnez le fichier**.

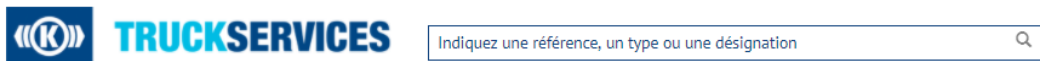
- Veuillez respecter le format du modèle de commande si vous créez votre propre fichier à importer à partir de votre système informatique (ERP)
- Doit être une référence Knorr-Bremse vendable
- Quantité
- Facultatif : Date de livraison demandée (format JJ/MM/AAAA)
- Référence client (déterminera la référence Knorr-Bremse)

Type de commande

[Télécharger un modèle de commande »](#) [Sélectionnez le fichier »](#)

\*Sélectionnez le type de commande avant de télécharger le fichier. Le fichier doit être au format CSV, taille maxi du fichier (10KB).

# Comment utiliser le masque d'importation de commande 5/7



- Quand l'importation est terminée, cliquez sur l'icône du panier en haut à droite de la page.



- Faites défiler la liste d'articles et cliquez sur [Aller au panier](#)
- La page principale du panier s'affiche.

# Comment utiliser le masque d'importation de commande 6/7

Accueil / Panier

[Enregistrer le panier »](#)

Panier | N° :0003002384

DEMANDER UNE OFFRE

Type de commande  Appliquer la date de livraison demandée pour toutes les lignes

[Supprimer »](#)

	N°	Référence Knorr-Bremse	Type no	Réf. Client	Désignation	Qté	Date de livraison demandée	Prix tarif (EUR)	Consigne (EUR)	Prix net (EUR)	Total (EUR)	
	10	K003800	SN7211RC	003800TEST	Étrier rationalis	<input type="text" value="1"/>	<input type="text" value="20/01/2021"/>	942,00	175,00	471,00	646,00	<input type="checkbox"/> x
	20	K037970N00	BX7515		Cyl. frein double (came S)	<input type="text" value="10"/>	<input type="text" value="15/02/2021"/>	133,00	0,00	66,50	665,00	<input type="checkbox"/> x
	30	K003811	SN7207RC	1015039-K003811	Étrier rationalis	<input type="text" value="10"/>	<input type="text" value="15/02/2021"/>	942,00	175,00	471,00	6 460,00	<input type="checkbox"/> x
	40	K000952	KU1400		Tête d'accouplement	<input type="text" value="10"/>	<input type="text" value="15/02/2021"/>	18,90	0,00	9,45	94,50	<input type="checkbox"/> x

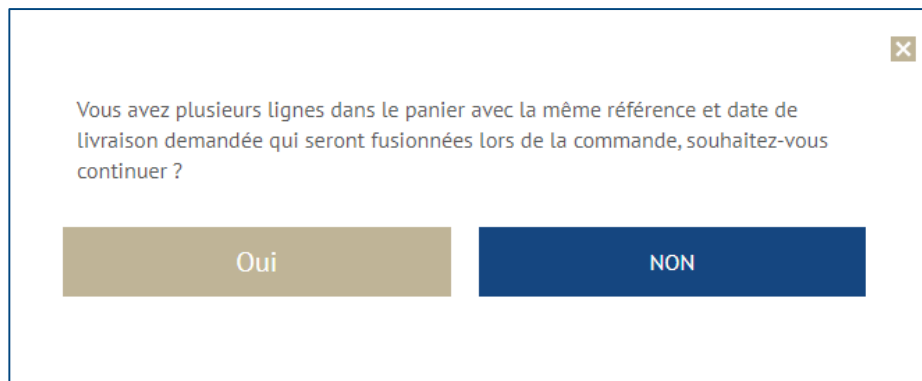
Sous-total : 7 865,50 EUR

\* des frais de port peuvent être ajoutés

[Commander »](#)

- Cette page vous montre toutes les références ajoutées à votre panier
- Vous pouvez modifier le type de commande
- Vous pouvez modifier les quantités commandées et la date de livraison demandée au niveau de chacune des lignes
- Vous pouvez appliquer la même date de livraison demandée pour toutes les lignes
- Vous pouvez enregistrer votre panier pour plus tard
- Vous pouvez supprimer des lignes
- Quand votre panier est prêt, vous pouvez cliquer sur **Commander**.

## Comment utiliser le masque d'importation de commande 7/7



- Il est possible que vous voyiez apparaître le message ci-contre, si vous avez plusieurs lignes avec la même référence et la même date de livraison demandée. Le système les fusionnera avant de vous amener à la page de finalisation de la commande.
- Si vous ne voulez pas les fusionner, cliquez sur **Non** et modifiez la date de livraison demandée pour l'une des lignes.
- En cliquant sur **Oui**, vous serez dirigé vers la page de finalisation de la commande.
- Suivez le process de finalisation de la commande.